

苏州吴江万丽酒店介绍



大堂吧



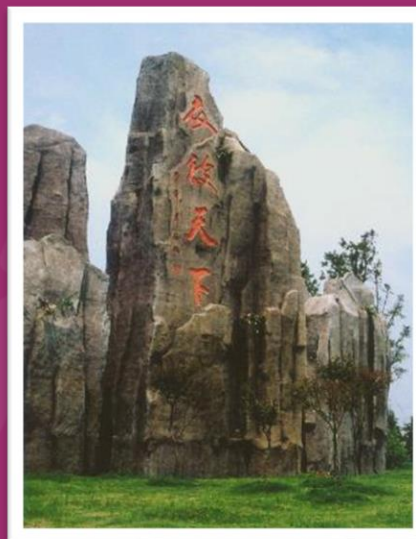
酒店大堂



潜龙渠公园

- **苏州**， 又称姑苏、平江等， 是国家历史文化名城和风景旅游城市， 有近2500年历史， 是中国首批24座国家历史文化名城之一。
- **苏州吴江万丽酒店**， 位于中国四大丝绸城市之一的苏州吴江盛泽， 坐落在浙江与江苏的交界处， 享有可到达两省的便利性。

盛泽镇



先蚕祠



南浔古镇



酒店附近景点



震泽古镇



同里古镇

苏州吴江 万丽酒店 员工餐厅





校园活动



狼人杀



Marriott
INTERNATIONAL
R
RENAISSANCE®
SUZHOU WUJIANG HOTEL
苏州吴江盛虹万丽酒店

拼图
大赛



守擂大作战



古镇游



员工感谢周

苏州吴江万丽酒店活动集锦



王者荣耀比赛

苏州吴江万丽酒店实习生薪资福利

- **工作时间**: 每周**5**天, 休息**2**天 (**8小时/天**)
- **薪资福利**: 综合实习津贴 **2480元/月以上**。
- **用餐**: 免费提供每日 **4餐** 员工餐
- **奖励**: 每季度进行**优秀实习生**评选, 并发放**奖金**
- **培训**: 定期举行入职培训+知识培训+技能培训等
- **活动**: 每季度**生日会**+1600M² 宴会厅内的**员工年会**
+不定期员工**烧烤晚会**+每两个月**实习生对话**
- **安全**: **意外伤害保险**+**雇主责任险** 双保险覆盖
- 优先考虑予以转正;
- **交通**: 实习报销来返的路费 (高铁或机票等有价票据)



苏州吴江万丽酒店实习生宿舍

➤ **员工宿舍：4人/间**

条件：

特制**加宽**床型，顶部为床下部为衣柜桌子

所有房间**朝南**，每间房间**独立阳台**

独立**卫浴**、**空调**

无线Wifi覆盖

公共洗衣机+烘干机

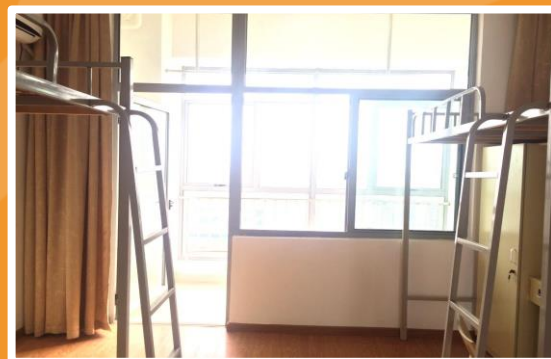
宿舍楼下即有**便利超市**以及**丰巢快递柜**

宿舍周围**外卖种类丰富且好吃！**

每月**能源补助**：高峰月100元/人，低峰月80元/人

酒店与宿舍**走路仅需10分钟**

员工通道入口即有**欧尚便利超市**、**丰巢快递柜**



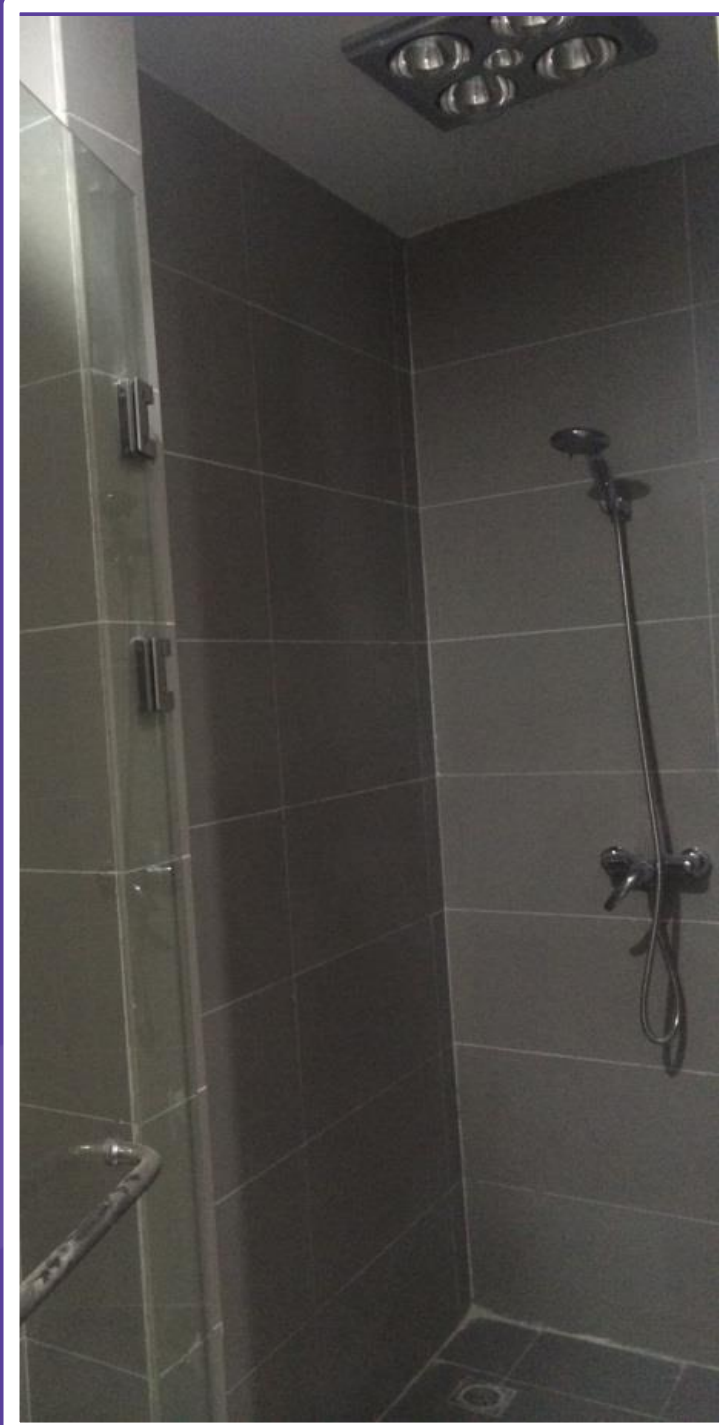
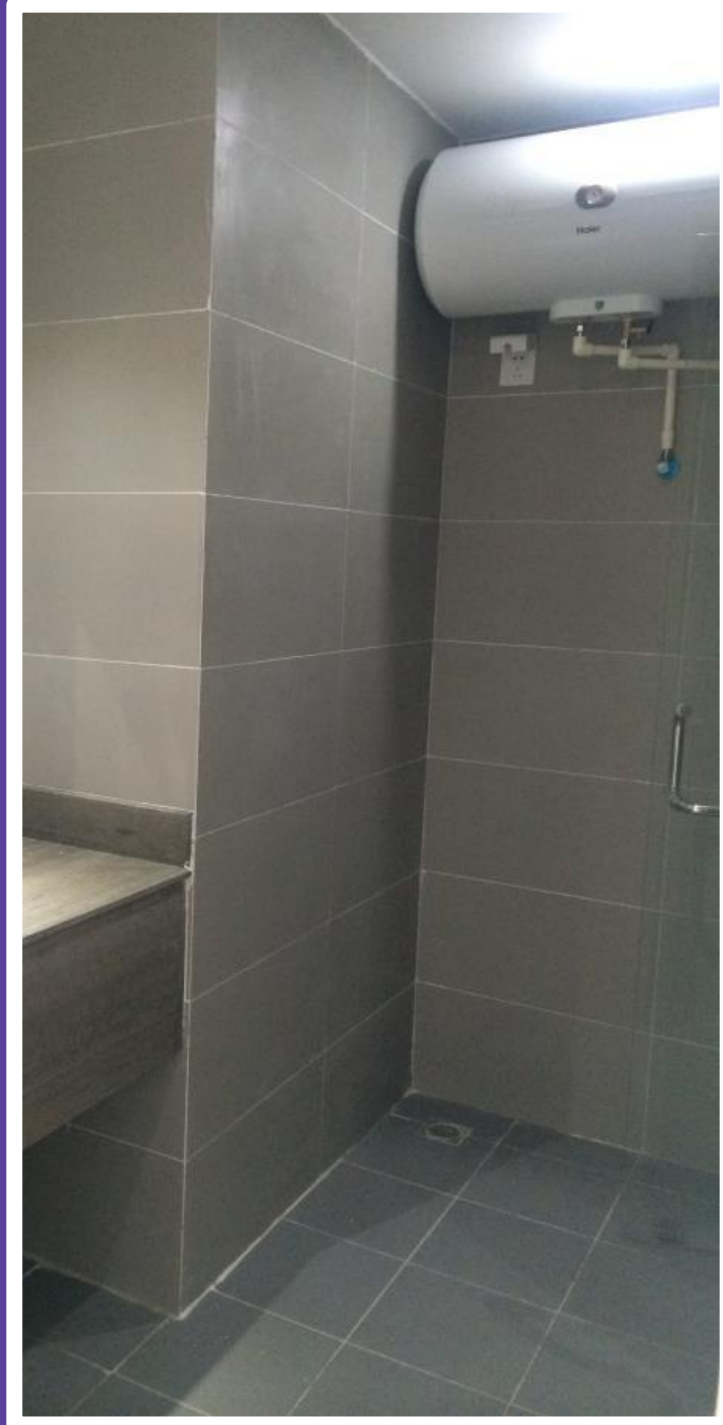
实习生宿舍

宿舍为标准**4**人间，都有**独立的阳台**，**独立的卫生间**，足够的储物空间

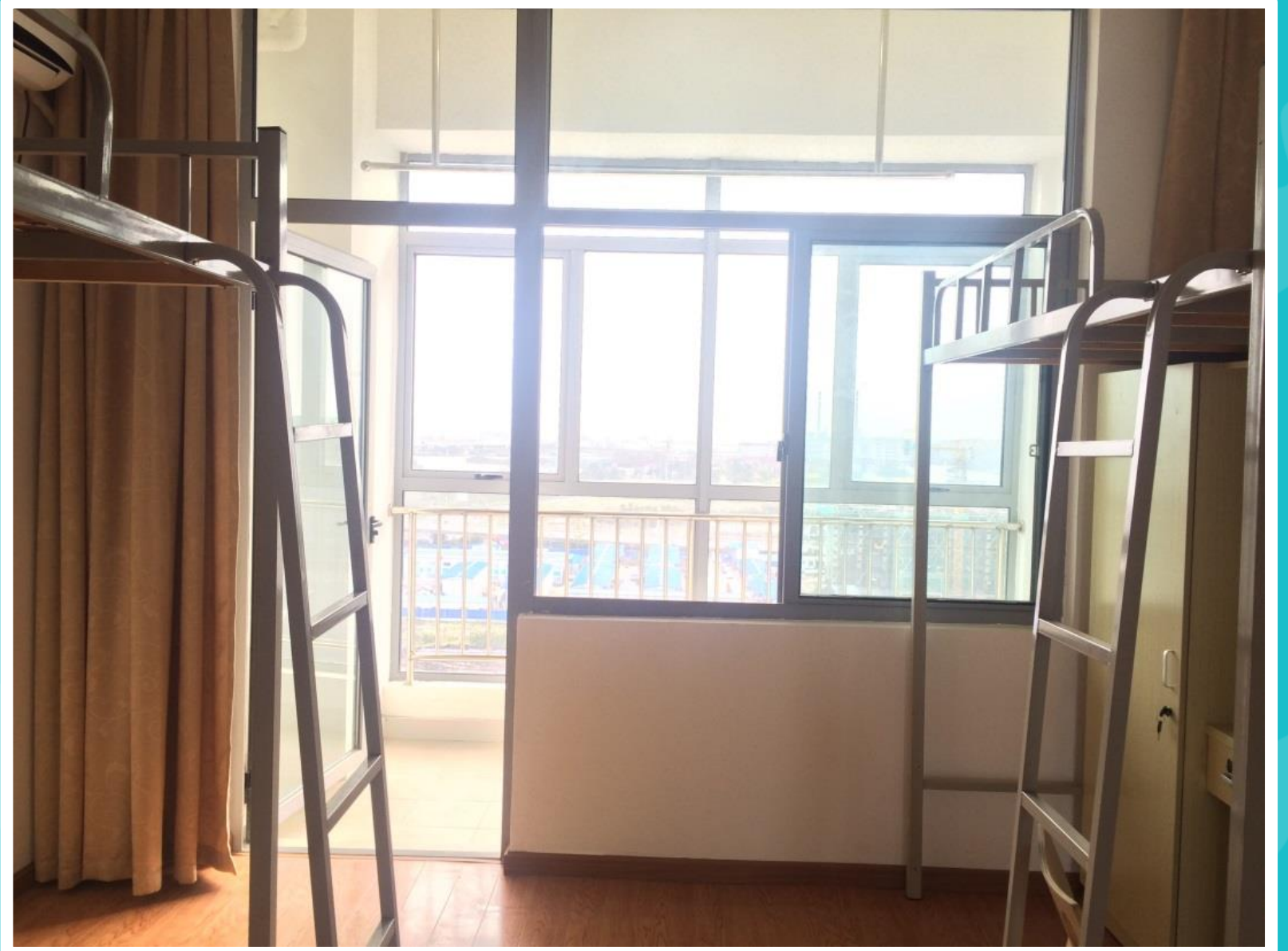
所有房间**全都朝南**，有**充足的光照**，全部配有**空调**以及**热水器**~



宿舍独立卫生间 配备了热水器 浴霸淋浴间



宿舍独立大阳台





员工活动室 王者荣耀比赛



宿舍洗衣房



宿舍走廊



苏州吴江万丽酒店空缺职位

• B&F Service 餐饮服务

ADD Restaurant Trainee	全日制餐厅实习生
Chinese Rest. Trainee	中餐厅实习生
Smokimoto Rest. Trainee	韩餐厅实习生
R Bar Trainee	大堂吧实习生

• HSKP 客房部

HSKP Clerk-Trainee	客房部文员实习生
Health Club Trainee	健身中心接待实习生

• Sales & Marketing 销售部

Reservation Trainee	预订部文员实习生
---------------------	----------

• Front Office 前厅部

Front Desk Trainee	前台实习生
Navigator Trainee	礼宾部实习生
DTS Trainee	总机实习生
Executive Floor Trainee	行政楼层实习生

• Contact Us 联系方式

“我们在这里哟”：
江苏省苏州市吴江区盛泽镇哈密路199号

“欢迎找他& 联系我们”：
Kevin Shi
0512-63037888-6305

“欢迎发邮件至”：
kevin.shi@renaissancehotels.com



扫描上面的QR Code，加我 WeChat。

Kevin的Wechat
添加好友记得备注中文名哈！